

NGLE

L10n 업무소개서

경기 성남시 수정구 창업로 54 판교기업성장센터 7F, 724호

TEL : 031-8017-3596 , FAX : 031-8017-3595 , Mail : contact@ngle.co.kr , Web : www.ngle.co.kr

01 보다 전략적이고 전문적인 현지화

Localization

◆ 게임 현지화에 특화된 인력풀의 효과적인 업무 할당을 통한 고퀄리티 번역



게임 번역은 일반 번역과 차별화 되어야 합니다.

다양한 게임 장르에 대한 전문 지식을 갖춘 풍부한 게임 전문 번역팀이 로컬라이제이션 서비스를 제공합니다.



절대 유휴인력으로 프로젝트 인원을 구성하지 않습니다.

유휴 인력이 아닌 프로젝트 특성에 맞게 엄선된 인력을 할당하여 효율성과 전문성을 극대화합니다.



번역(Translation) vs 현지화(Localization)

국내외 언어학 전공 원어민을 통한 번역 후, 원어민 특유의 뉘앙스를 살린 자연스러운 현지화 서비스를 제공합니다.



풍부한 경험의 PM들로 구성된 효과적인 프로젝트 관리

다양한 프로젝트를 성공적으로 이끌어낸 풍부한 경력의 프로젝트 매니저먼트 팀이 파일 관리부터 납품까지 전문 서비스를 제공합니다.

02 16개 이상의 언어의 한국어 직번역

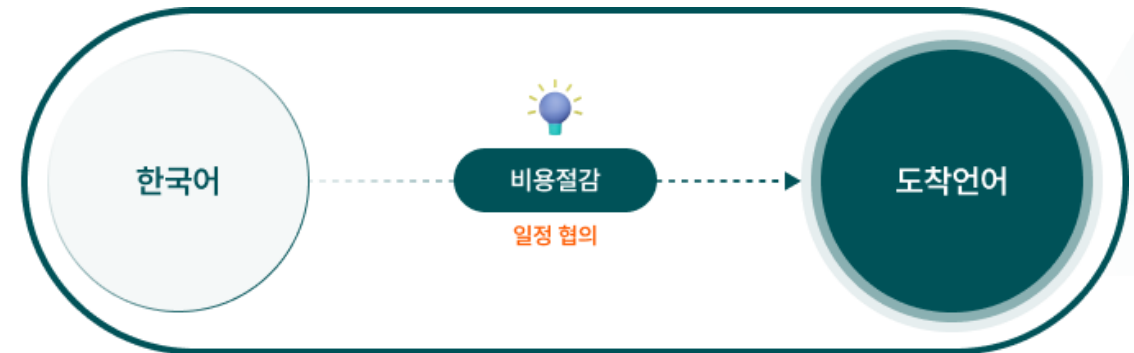


Localization

◆ 한국어 출발 직번역으로 퀄리티 UP, 비용/시간은 Down



타사 번역 프로세스



엔글 번역 프로세스

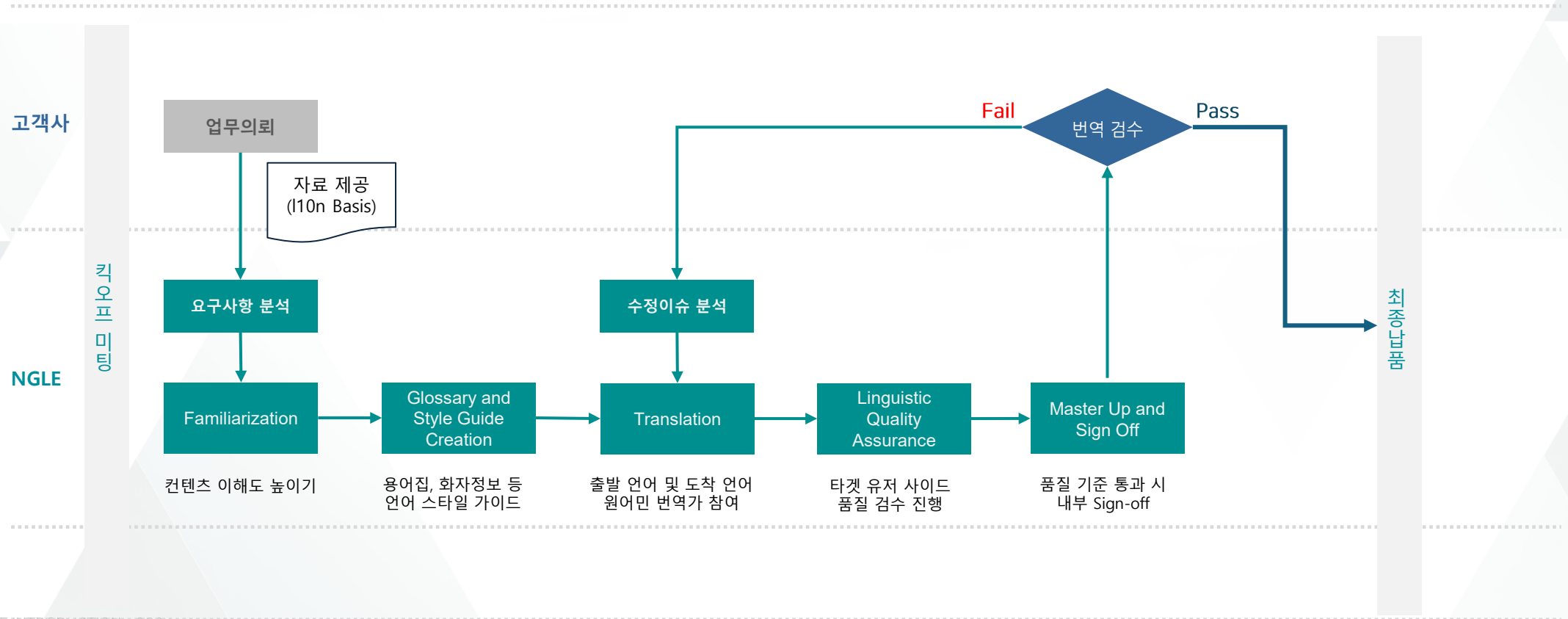
- 중간 번역 없이 도착언어로 직접 번역함으로써 오역을 최소화하고 번역 퀄리티를 향상시킵니다.
(중간 번역을 거칠 경우 한국어에서 직접 번역 시 대비 텍스트 길이가 1.2배 이상 길어 짐)
- 중역을 제거함으로써 비용과 시간이 눈에 띄게 절감됩니다.
- 16개 이상의 지원 언어 모두 한국어 출발 가능합니다.

03 현지화 업무 프로세스



Localization process

표준화된 번역 업무의뢰 프로세스를 통해 고품질 번역을 지원합니다.

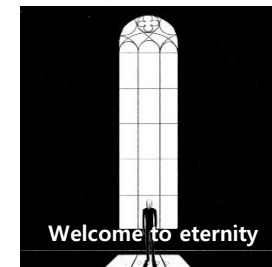
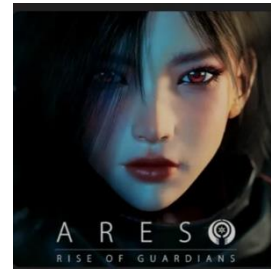
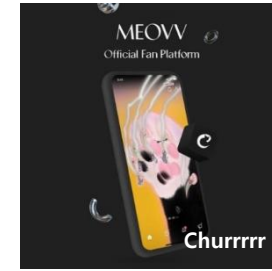
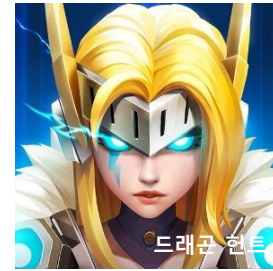


04 업무 대표예시

Localization experience

글로벌 시장 진출을 위한 다국어 번역 지원

영어, 중국어(간체/번체), 일본어, 태국어, 인도네시아어, 러시아어, 터키어, 포르투갈어, 스페인어, 독일어, 프랑스어, 이탈리아어 등



로컬라이제이션 QA (LQA) TEST

QA 전문 회사로서의 다년간 축적된 노하우를 통해 차별화된 Language Quality Assurance를 진행합니다.

| Linguistic Test | Visual Test | Rewriting Test |
|---------------------|----------------------------------|---|
| 미 번역, 오역 확인 | 텍스트 영역 UI 이슈 확인 | 게임 상황에 맞춰 수정 필요 텍스트 Rewriting |
| 버튼 또는 UI 일관성 이슈 확인 | 태그 소스 로딩 실패에 따른 비정상적 노출 이슈 확인 | 게임 특성에 따른 용어 컨셉 제안 게임 컨셉에 맞춘 Rewriting |
| NPC 대사 스타일 어투 이슈 확인 | 텍스트 정렬 필요 이슈 확인 | |
| 조합 문구 출력 이슈 확인 | 다양한 디바이스 해상도 이슈 확인 | |
| 이중 조사 이슈 확인 | | |

Lite LQA

별도의 TC 및 LQA리포트가 제공되지 않으며 일반적인 유저 사이드 플레이 위주의 LQA입니다.

| Classic | Premium | Deluxe |
|--|---|--|
| <p>약 3 영업일</p> <ul style="list-style-type: none">• 전체 UI/UX• 유저 게임플레이 2시간 분량• 언어팩 QA(시작 전, 납품 전)• 목표: 이탈 구간이 높은 초반에 초점을 둔 LQA | <p>약 7 영업일</p> <ul style="list-style-type: none">• 전체 UI/UX• 유저 게임플레이 4시간 분량• 언어팩 QA(시작 전, 납품 전)• 튜토리얼 및 초반 스토리 윤색• 목표: 게임을 며칠 플레이 해보고 장기로 할지 말지 평가하는 시점까지의 LQA | <p>약 14영업일</p> <ul style="list-style-type: none">• 전체 UI/UX• 유저 게임플레이 4시간 분량• 언어팩 QA(시작 전, 납품 전)• 튜토리얼 분량 스토리 윤색• 기타 고객 요청 내용• 목표: 게임 콘텐츠 전체를 경험해보고 유저가 안정화되는 시점까지의 LQA |

Full Scale LQA

게임 사이즈가 크고 보다 전문적인 LQA로 TC 및 리포트 제공이 포함되어 있습니다.

Full scale LQA

스크립트 확인 후 일정 협의

(평균 1일 5천 단어)

- 언어별 테스터 + PM 1 + QA 전문가 투입
- 실시간 대응
- 풀 언어팩 감수
- 전체 게임 콘텐츠
- TC 및 LQA 리포트 제공
- BTS사용 및 이슈 업로드
- 이슈 추적 및 수정확인



로컬라이제이션 QA (LQA)

기획서 분석과 TEST CASE 설계, 스케줄링으로
높은 퀄리티의 LQA 결과를 협의된 일정에 제공합니다.

| 의. 일자 | 구분 | 문제의지 | 상세 문의 내역 | 참고 기획서 | 일지 |
|----------|-------|-------|---|-----------------------------------|--------------------|
| 20-07-01 | 패스 | 검출 | 아래와 같이 2개 이상의 페르소나별이 동시에 진행되는 경우가 있는지 문의드립니다. (ex) 1) 서로 다른 종류의 페르소나별이 동시에 진행될 수 있는 경우(패스, 기안 페르소나별, ex2) 같은 종류의 페르소나별이 동시에 진행(소통 페르소나별 2가지) | [LQA]이벤트 시스템_로드 페르소나별_v0.0.200518 | 1.한 - 다른 2)소 |
| 20-07-01 | 패스 | 검출 | 상단 콘텐츠 중 '문구'가 노출되는 버전은 페르소나별 진행 중일 때 노출되지 않는 것인지 문의드립니다. | [LQA]이벤트 시스템_로드 페르소나별_v0.0.200518 | 20-07-01 |
| 20-07-01 | 패스 | 검출 | 소통 페르소나별의 이벤트 콘서트 통장이 필요한 호수지를 개정할 수 있도록 운영을 가능 주기를 요청드립니다. | [LQA]이벤트 시스템_로드 페르소나별_v0.0.200518 | 20-07-01 |
| 20-07-01 | 패스 | 검출 | 클리어 한 스타디움에 대하여 스포츠 디바이스가 ON 상태로 진입 시 이벤트 콘서트 통장이 부여에 대해 문의드립니다. | [LQA]이벤트 시스템_로드 페르소나별_v0.0.200518 | 20-07-01 |
| 20-07-01 | 패스 | 검출 | 공통 보상에서 콘서트 체크 토큰이 카운팅되는 시점에 대해 아래와 같이 문의드립니다. | [LQA]이벤트 시스템_로드 페르소나별_v0.0.200518 | 20-07-01 |
| 20-07-01 | 패스 | 검출 | -콘서트 체크 시 즉시 카운팅 -콘서트 체크 후 일정 기간 후에 카운팅 | [LQA]이벤트 시스템_로드 페르소나별_v0.0.200518 | 20-07-01 |
| 20-07-01 | 패스 | 검출 | 공통 보상 체크 할당에서 기획에 대한 상위 10명의 유저 정보가 출력되는 상태인데 동일한 10명의 유저가 2명 이상일 경우 정렬 처리에 대해 문의드립니다. (ex) 1-9위 및 10위 총합이 3명인 경우 | [LQA]이벤트 시스템_로드 페르소나별_v0.0.200518 | 20-07-01 |
| 20-07-01 | 패스 | 검출 | 아래와 같은 페르소나별 관련 보상 수형 시 즉시 지급인지 보는 부분으로 지급인지 문의드립니다. - 통장만 이벤트 보상 - 통장만 보물상 | [LQA]이벤트 시스템_로드 페르소나별_v0.0.200518 | 20-07-01 |
| 20-07-01 | 패스 | 검출 | 보물상 관련 보물상 상태에서 페르소나별이 종료되면 페르소나별 배치가 즉시 사라지는 것인지 문의드립니다. | [LQA]이벤트 시스템_로드 페르소나별_v0.0.200518 | 20-07-01 |
| 20-07-02 | 패스 | 검출 | 아래와 같이 통장 이벤트와 관련된 운영을 가능 주기를 문의드립니다. - 현재 소모 항목과 수급 조건 및 - 통장 보상 주기 및 가능 | [LQA]이벤트 시스템_로드 페르소나별_v0.0.200518 | 20-07-02 |
| 20-07-02 | 연말 조정 | 연말 조정 | 현재 기획서에 연말 조정 이후 주어진 연말 지급 조건에 미달한 상태에서 최종 수확 할 경우 지급 처리에 대한 확장 기획 내용이 존재하는지 문의드립니다. 관련 내용 기획 회의를 요청드립니다. | [LQA] 연말 관리기본 통장 시스템_v0.1.200615 | 연말 조정 |

| 구분 | 구분 | 테스트 조건 | 검출 문제 | 수정 일자 | 기대 결과 | Pass | Fail |
|-------|------------------|--|--|-------|--|------|------|
| 일지 | 추가 | 이벤트/보상 관련 이슈가 발생하여 일지 항목에 추가합니다. | 1. 특정 대상으로 2. 이벤트로 진행 3. 이벤트로 진행 | | 검출이 발생 설계되어야 한다. | Pass | Fail |
| 개발 지원 | 삭제 | 배달/주문에서 이벤트/보상은 이벤트 추가 | 배달/주문에서 이벤트/보상은 이벤트 삭제 | | 이벤트/보상은 삭제되지 않고, 배달/주문에서 이벤트/보상은 삭제되어야 한다. | Pass | Fail |
| 삭제 | 포팅 화면 | 1. 이벤트/보상 관련 이슈 발생 2. 이벤트/보상 관련 이슈 발생 3. 이벤트/보상 관련 이슈 발생 | 1. 이벤트/보상 관련 이슈 발생 2. 이벤트/보상 관련 이슈 발생 3. 이벤트/보상 관련 이슈 발생 | | 이벤트/보상은 삭제되지 않고, 배달/주문에서 이벤트/보상은 삭제되어야 한다. | Pass | Fail |
| 삭제 | 리소스 체크 | 1. 이벤트/보상 관련 이슈 발생 2. 이벤트/보상 관련 이슈 발생 3. 이벤트/보상 관련 이슈 발생 | 1. 이벤트/보상 관련 이슈 발생 2. 이벤트/보상 관련 이슈 발생 3. 이벤트/보상 관련 이슈 발생 | | 이벤트/보상은 삭제되지 않고, 배달/주문에서 이벤트/보상은 삭제되어야 한다. | Pass | Fail |
| 삭제 | 약관 | 1. 이벤트/보상 관련 이슈 발생 2. 이벤트/보상 관련 이슈 발생 3. 이벤트/보상 관련 이슈 발생 | 1. 이벤트/보상 관련 이슈 발생 2. 이벤트/보상 관련 이슈 발생 3. 이벤트/보상 관련 이슈 발생 | | 이벤트/보상은 삭제되지 않고, 배달/주문에서 이벤트/보상은 삭제되어야 한다. | Pass | Fail |
| 일지 | 카카오 알림 수신 테스트 | 1. 카카오톡 알림 수신 테스트 2. 카카오톡 알림 수신 테스트 | 1. 카카오톡 알림 수신 테스트 2. 카카오톡 알림 수신 테스트 | | 1. 카카오톡 알림 수신 테스트 2. 카카오톡 알림 수신 테스트 | Pass | Fail |
| 일지 | 카카오 푸시 알림 수신 테스트 | 1. 카카오톡 알림 수신 테스트 2. 카카오톡 알림 수신 테스트 | 1. 카카오톡 알림 수신 테스트 2. 카카오톡 알림 수신 테스트 | | 1. 카카오톡 알림 수신 테스트 2. 카카오톡 알림 수신 테스트 | Pass | Fail |
| 일지 | 게스트 로그인 | 1. 게스트 로그인 테스트 2. 게스트 로그인 테스트 | 1. 게스트 로그인 테스트 2. 게스트 로그인 테스트 | | 1. 게스트 로그인 테스트 2. 게스트 로그인 테스트 | Pass | Fail |

기획서 사전 분석

TEST CASE 설계

TEST CASE 기반 테스트 수행

07 Localization QA Test



자체 디바이스 250여대 보유

OS 버전 및 디바이스 기종에 따라 호환성 테스트 진행

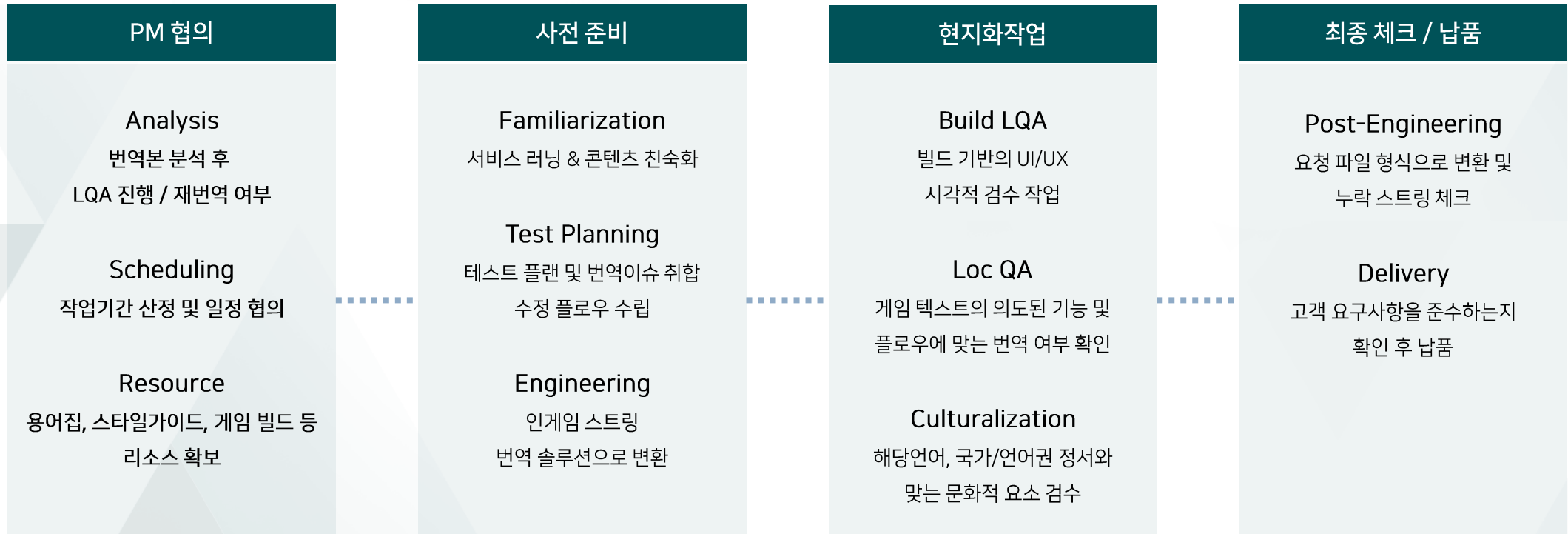
- 국내 기종 다수 보유 중이며 디바이스 관리 시스템을 통한 디바이스 버전 상시 관리
- 주기적인 글로벌, 권역별 주 사용 디바이스, OS 버전 조사 및 대응 필요한 기기 구매로 글로벌 테스트 환경에도 대응 가능

| 번호 | 그룹 | 제조사 | 기기 명 | OS버전 | 전화번호 | 상태 | 대여팀 | 대여자 | 비고 |
|----|----|---------|----------------|--------|------|------|-----------|-----|------------------|
| 1 | A | Apple | iphone 6+ | 8.1.2 | | 대여가능 | | | |
| 2 | A | Apple | iphone 7+ | 13.1.2 | | 대여중 | 서비스QA3실1팀 | 이종석 | |
| 3 | A | Apple | iphone 8 | 12.3.1 | | 대여가능 | | | |
| 4 | A | Apple | iphone 8 | 13.1.3 | | 대여가능 | | | |
| 5 | A | Samsung | Galaxy S7 | 8.0.0 | | 대여중 | 서비스QA2실2팀 | 윤장재 | |
| 6 | A | Samsung | Galaxy S8 | 8.0.0 | | 대여중 | 서비스QA2실2팀 | 안종민 | |
| 7 | A | Samsung | Galaxy Note FE | 7.0.0 | | 대여가능 | | | |
| 8 | A | Samsung | Galaxy S8+ | 9 | | 대여중 | 서비스QA2실1팀 | 김진우 | 외부_오딘_201015반납예정 |
| 9 | A | Samsung | Galaxy On7 | 9 | | 대여가능 | | | |



로컬라이제이션 QA (LQA) 프로세스

정확한 요구사항 분석을 통해
높은 퀄리티의 LQA 결과를 협의된 일정에 제공합니다.



OUR TEAM

NGLE은 국내 IT 대표 기업 출신의
QA, 개발, 서비스 전문가들로 구성되어 있습니다.

다양한 도메인의 테스트 프로젝트 경험을 바탕으로
고객의 사업 특성, 비즈니스 영역에 맞는 최고의 서비스를 제공합니다.