



FLAMINGO 서비스 소개서

글로벌 모바일 게임 퍼블리싱을 위한 필수 솔루션

게임 제작부터 분석, 수익화까지 손쉽게 해결하는 **통합 퍼블리싱 솔루션**

Flamingo는 게임제작 - 마케팅 - 수익화 - 운영까지 성공적인 게임을 서비스하기 위한 통합 솔루션입니다. 플라밍고로 게임 제작을 효율화하고 글로벌 시장의 성공에 가까워지는 전략 수립의 방식을 경험해보세요.

#애널리틱스

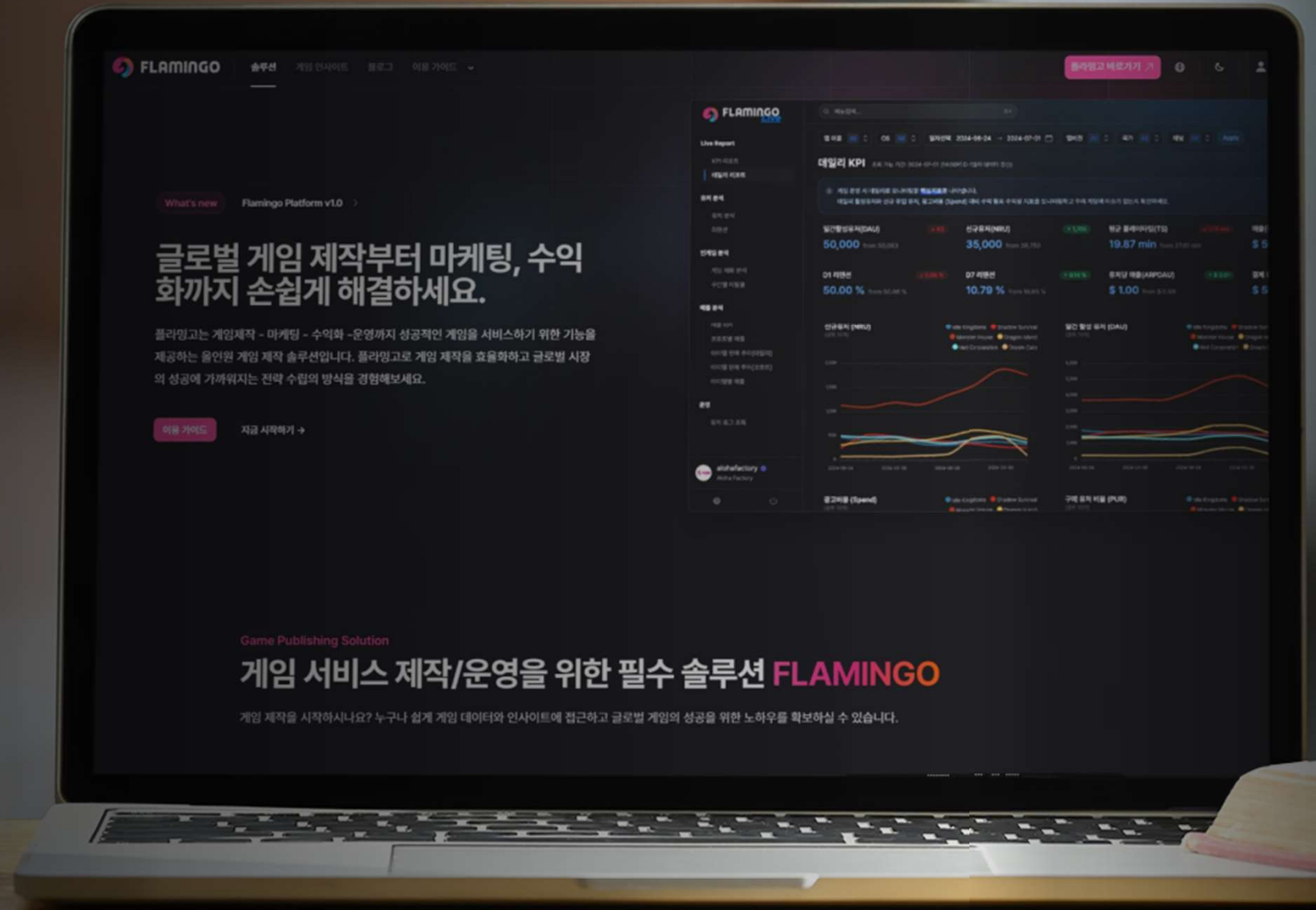
낮은 진입장벽으로 **게임 데이터 분석 및 진단 인사이트를 제공**

#애널리틱스 Premium

게임의 수익성을 높이는 **전문적 데이터 분석과 인사이트를 제공**

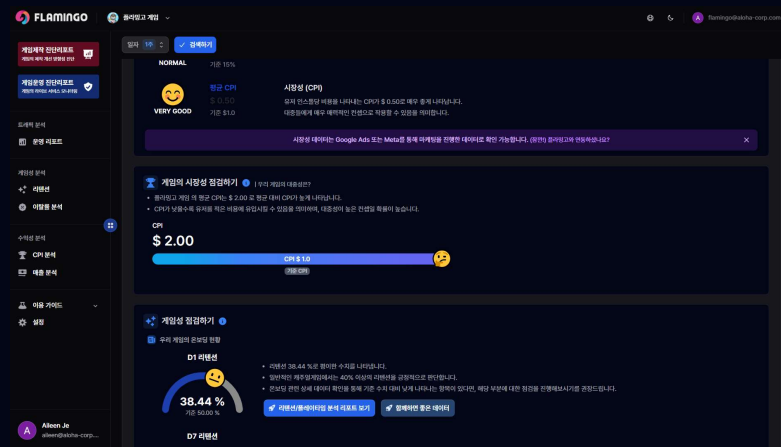
#게임제작/운영

게임 제작에 필요한 **필수 기능을 간편하게 구현할 수 있는** 서버/운영 서포팅 솔루션



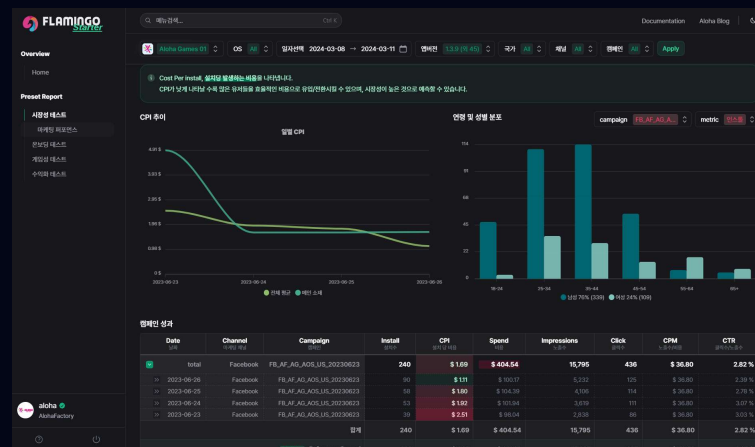
플라밍고는 누구나 쉽게 데이터 인사이트를 얻을 수 있는 **게임 애널리틱스**와,
 고도화된 분석을 통해 글로벌 시장에서의 전문성과 경쟁력을 강화하는 **Premium 버전**을 제공합니다.
 또한, 게임 제작 및 운영에 필요한 필수 기능을 간편하게 구현할 수 있는 **제작 지원 시스템**을 준비 중입니다.

게임 애널리틱스



- ① 데이터 기반으로 게임의 현재 상태 진단
- ② 쉬운 분석이 가능한 리포트 인사이트 제공
- ③ 간편한 SDK 연동과 이벤트 수집으로 데이터 분석

프리미엄 애널리틱스



- ① 게임의 수익성을 극대화할 수 있는 전문적 데이터 분석과 인사이트를 제공
- ② 채널별 마케팅 성과 통합분석

게임제작/운영 서포팅



- ① 서버 개발자가 없는 소규모 개발사도 손쉽게 적용
- ② 필요한 기능만 선택해서 기능 단위의 적용 가능
- ③ 커스텀 가능한 서비스로 원하는 의도대로 가능

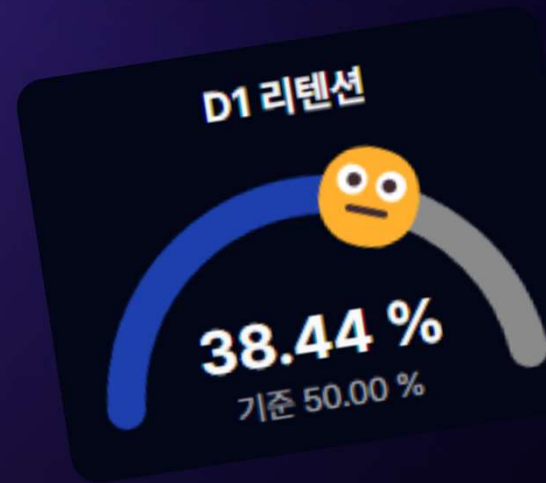
플라밍고 서비스 소개 | #1. 플라밍고 게임 애널리틱스



누구나 쉽게, 제작에 활용하기 쉬운 게임 제작자를 위한 분석툴
게임의 핵심 분석과 시장 리서치가 가능한 개발사의 사용자 경험을 제공합니다.

2024년 11월 베타테스트 진행중

- ① 간편한 SDK 설치 및 이벤트 수집
- ② 낮은 진입장벽으로 데이터 기반 지식이 없는 개발사도 쉽게 게임 데이터 분석 가능
- ③ 이후 최소 운영을 위한 소규모 개발사도 부담이 적은 합리적인 금액에 서비스 제공 (일정 트래픽 무료 제공)



게임 데이터 점검하기
Allen Xero의 제작 데이터 진단하기

- 평균 D1 리텐션** 40.32 % (GOOD)
기준 40%
- 평균 D7 리텐션** 10.00 % (NORMAL)
기준 15%
- 평균 CPI** \$ 2.00 (VERY GOOD)
기준 \$1.0

게임의 시장성 점검하기
CPI \$ 2.00
기준 \$1.0

게임성 점검하기
D1 리텐션 38.44 %

리텐션/플레이타임 리포트
리텐션 분석 가이드

- D1 리텐션: 19.51 % (기준 50.00 %)
- D7 리텐션: - (기준 20.00 %)
- 세션 리텐션: 38.48 % (기준 50.00 %)
- D0 플레이타임: 27.73 min (기준 30.00 min)

유입일 기준 Retention

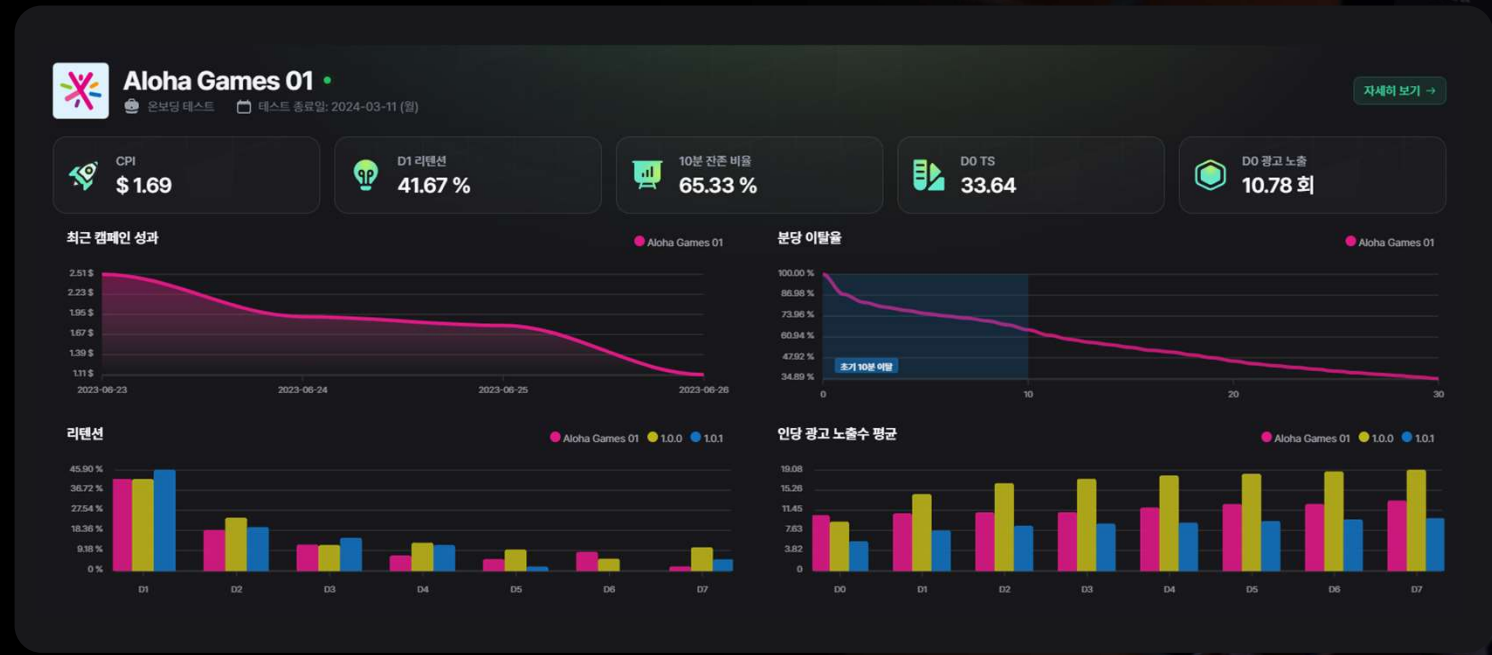
일차별	일차별	D1	D2	D3	D4	D5	D6	D7
일차별	일차별	1차 리텐션	2차 리텐션	3차 리텐션	4차 리텐션	5차 리텐션	6차 리텐션	7차 리텐션
Total	2,324	19.51 %	9.24 %	6.70 %	5.32 %	6.50 %	6.08 %	
2024-10-30	428	20.80 %						
2024-10-29	377	18.52 %	11.01 %	6.87 %	4.34 %			
2024-10-28	345	17.72 %	8.47 %	4.44 %	6.53 %	6.12 %	6.08 %	
2024-10-27	378	21.30 %	6.21 %	4.44 %	6.53 %	6.12 %	6.08 %	
2024-10-26	338	22.04 %	11.02 %	9.80 %	5.70 %	6.04 %	6.08 %	
2024-10-25	245	11.02 %	10.27 %	7.88 %	5.32 %	6.50 %	6.08 %	
2024-10-24	283	18.77 %						
Total	2,324	19.51 %	9.24 %	6.70 %	5.32 %	6.50 %	6.08 %	

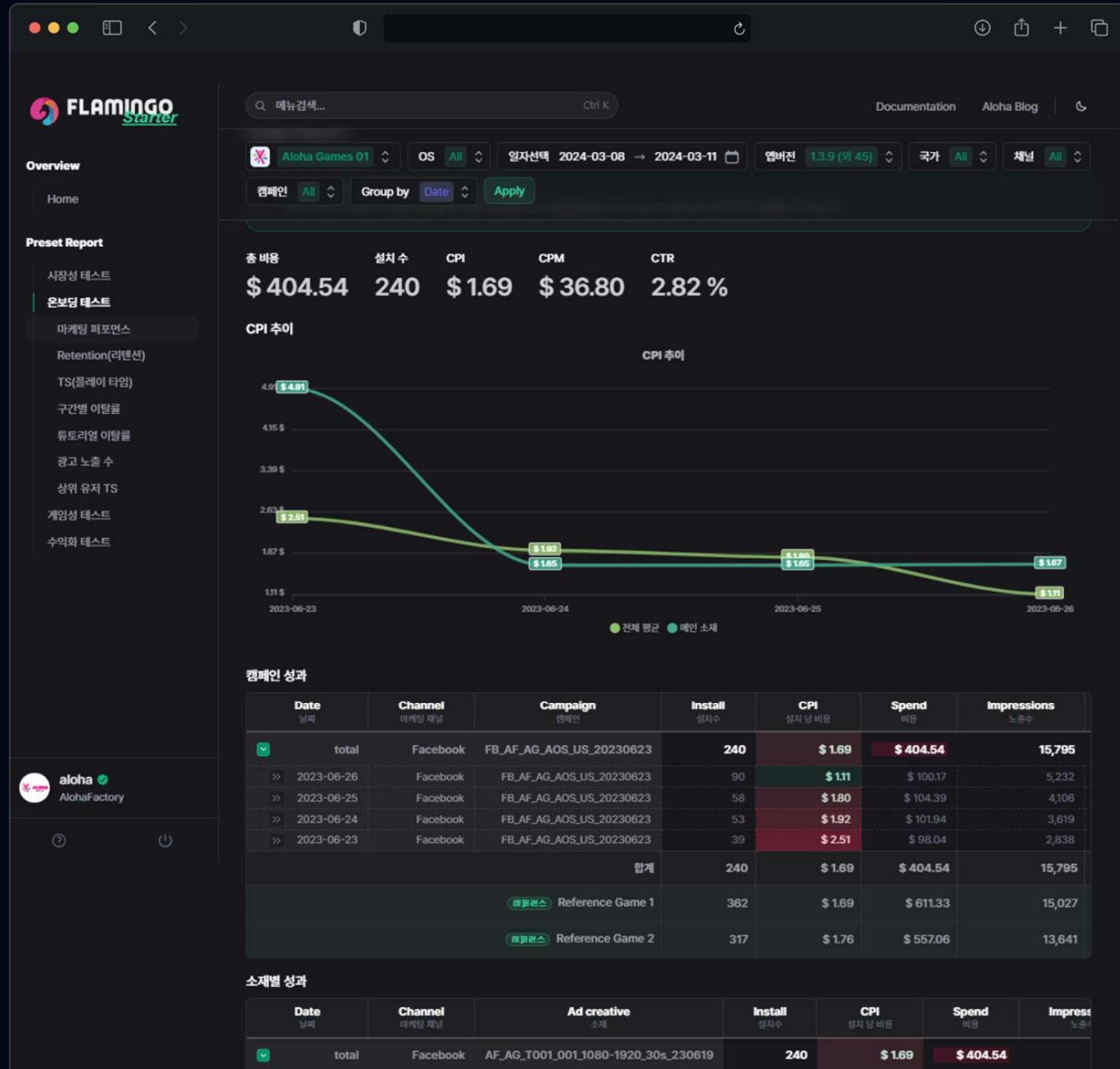
단위: 분

일차별	NRU	D1	D2	D3	D4	D5	D6	D7
일차별	일차별	1차 리텐션	2차 리텐션	3차 리텐션	4차 리텐션	5차 리텐션	6차 리텐션	7차 리텐션
Total	2,042	66.37 min	81.21 min	47.89 min	41.65 min	45.41 min	29.57 min	
2024-10-30	394	58.20 min						
2024-10-29	799	85.62 min	53.50 min	71.69 min	47.18 min	43.95 min		
2024-10-28	307	62.73 min	82.31 min	61.02 min	41.02 min	43.95 min		
2024-10-27	331	63.97 min	63.48 min	61.02 min	41.02 min	43.95 min		
2024-10-26	296	66.95 min	127.92 min	22.80 min	20.20 min	47.89 min	29.57 min	
2024-10-25	206	63.37 min	79.04 min	36.11 min	45.23 min	47.89 min	29.57 min	
2024-10-24	219	63.37 min	81.21 min	47.89 min	41.65 min	45.41 min	29.57 min	
Total	2,042	66.37 min	81.21 min	47.89 min	41.65 min	45.41 min	29.57 min	

프리미엄은 게임의 수익성을 극대화할 수 있는
전문적인 데이터 분석과 인사이트를 제공하는 애널리틱스입니다.
 현재 Flamingo는 게임 제작을 지원하는 솔루션과 운영 및 사업화를
 지원하는 솔루션으로 구성되어 있습니다.

- ① LTV 예측기능, 유저 세그먼트 분석 등의 게임 수익성 향상을 위한 행동분석/예측 기능 제공 (예정)
- ② MMP(마케팅 어트리뷰션) 기능 활용 가능
- ③ 알로하의 사업/마케팅 노하우 컨설팅 / 에이전시 / 퍼블리싱 서비스 제공





실제 제작 게임들의 레퍼런스를 통한 데이터 리포트 제공

레퍼런스 데이터와의 비교를 통한 인사이트를 제공합니다. 알로하팩토리의 실제 제작 게임을 바탕으로, 모바일 게임 제작에 실질적 도움이 되는 데이터를 제공합니다.

세션 당 TS

Date	NRU	S1	S2	S3	S4	S5	S6	S7
total	272	28.17 min 240	21.62 min 97	17.15 min 46	29.00 min 19	20.00 min 10	3.00 min 1	2.00
2023-06-26	97	30.26 min 92	11.86 min 21	20.57 min 7	16.67 min 3	21.00 min 2	0	
2023-06-25	61	31.21 min 53	18.28 min 29	16.78 min 18	28.33 min 6	37.33 min 3	3.00 min 1	2.00
2023-06-24	60	23.09 min 53	21.69 min 29	15.56 min 16	36.43 min 7	11.33 min 3	0	
2023-06-23	55	26.17 min 42	38.28 min 18	18.80 min 5	25.33 min 3	6.00 min 2	0	
합계	272	28.17 min	21.62 min	17.15 min	29.00 min	20.00 min	3.00 min	2.00
Reference Game 1	337	26.70 min	21.13 min	22.20 min	18.31 min	27.88 min	14.17 min	21.20
Reference Game 2	300	30.28 min	19.71 min	17.41 min	13.32 min	17.57 min	22.10 min	10.20

세분화된 분석 데이터 제공

스테이지별 이탈과 분당 이탈 등 세분화된 데이터를 통해 Day 0일차에 유저가 게임 초기에 어느 정도 온보딩되었는지 확인할 수 있습니다.

또한, 유사 장르의 비교 데이터를 활용하여 현재 게임의 현황을 파악하고, 개선 인사이트를 직관적으로 얻을 수 있습니다.





진단 리포트 제공

누구나 쉽게 데이터를 통한 인사이트를 획득하고, 게임의 개선에 적용할 수 있도록 분석에 필수적인 리포트 분석 가이드를 포함한 인사이트를 제공합니다.

<p>GOOD</p>	<p>평균 D1 리텐션</p> <p>40.32 %</p> <p>기준 40%</p>	<p>은보딩 (D1 리텐션)</p> <p>D1 리텐션 40.32 %로 안정적인 수치를 나타냅니다. 은보딩 관련 상세 데이터 확인을 통해 기준 수치 대비 낮게 나타나는 항목이 있다면, 해당 부분에 대한 점검을 진행해보시기를 권장드립니다.</p> <p>* 참고지표: 평균 유입 당일 플레이타임 40.00 분, 5분 잔존비율 30.54 %</p>
<p>NORMAL</p>	<p>평균 D7 리텐션</p> <p>10.00 %</p> <p>기준 15%</p>	<p>게임성 (D7 리텐션)</p> <p>게임의 D7 리텐션이 10.00 %로 기준대비 낮은 수치입니다. 중반부 이후의 리텐션 수치를 나타내는 게임성 지표를 상승시키기 위한 액션이 필요합니다.</p>
<p>VERY GOOD</p>	<p>평균 CPI</p> <p>\$ 0.50</p> <p>기준 \$1.0</p>	<p>시장성 (CPI)</p> <p>유저 인스톨당 비용을 나타내는 CPI가 \$ 0.50로 매우 좋게 나타납니다. 대중들에게 매우 매력적인 컨셉으로 작용할 수 있음을 의미합니다.</p>

The screenshot displays the FLAMINGO analytics interface. At the top, it shows the '리텐션/플레이타임 리포트' (Retention/Playtime Report) for the period 2024-10-30. Key metrics are highlighted in circular gauges: D1 리텐션 at 19.51% (target 50.00%), D7 리텐션 at 10.00% (target 20.00%), 세션 리텐션 at 38.48% (target 50.00%), and D0 플레이타임 at 27.73 min (target 30.00 min). Below these are two tables: '유입일 기준 Retention' and '세션 기준 Retention'. The '유입일 기준 Retention' table shows metrics for NRU and retention rates from D1 to D9. The '세션 기준 Retention' table shows metrics for NRU and retention rates from S1 to S9. At the bottom, there is a table for '유입일 기준 TS (단위: 분)' showing metrics for NRU and TS from D1 to D12.

게임 제작에 필요한 필수 기능을 **간편하게, 금액 부담 없이** 구현할 수 있는 서버/운영 제작 솔루션을 제공합니다.

- ① 서버 개발자가 없는 소규모 개발사도 손쉽게 적용 가능
- ② 필요한 기능만 선택해서 기능 단위의 적용 가능
- ③ 커스텀 가능한 서비스로 원하는 의도대로 구현 가능



*ALOHA! WORLD



행복은 잠깐의 즐거움 이상으로 오랫동안 남아있을 추억과 감정입니다.
Alohafactory는 많은 사람들에게 오랫동안 사랑받는 게임을 만듭니다.
Creative로서 각자의 색깔로 알로하의 비전을 만들어 가는 사람들이 함께 일하고 있습니다.
컨텐츠로 행복한 세상을 만들고, 그런 꿈을 꾸는 사람들에게 희망의 사다리가 될 수 있는 회사가 되겠습니다.

설립일	2019.08
주소	서울 강남구 역삼로 7길 10 3층 (웅전빌딩)
웹사이트	https://www.aloha-corp.com
메일	support@aloha-corp.com
퍼블리싱 문의	business@aloha-corp.com